

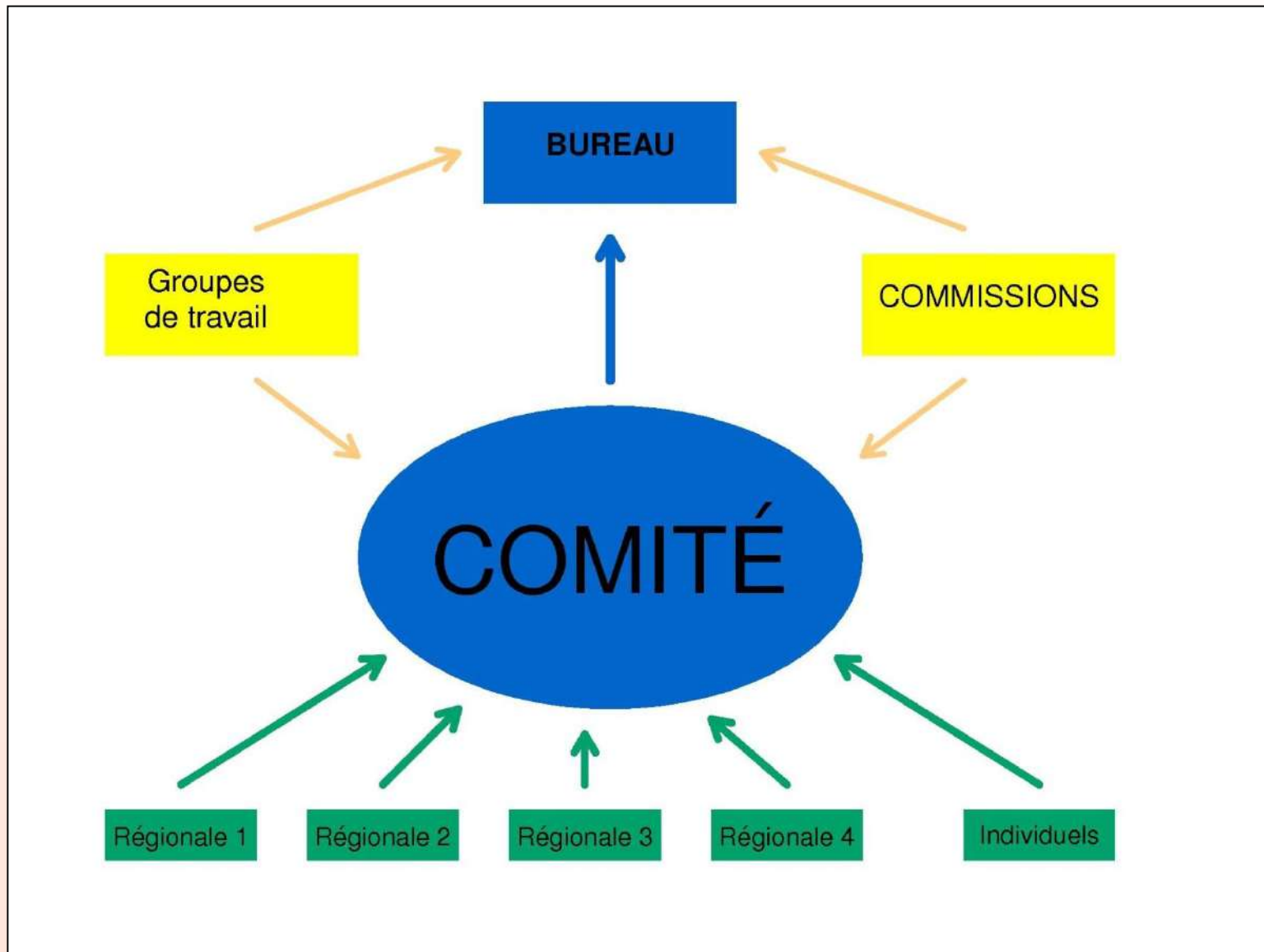
# Association des Professeurs de Mathématiques de l'Enseignement Public

# L'APMEP

- Association loi 1901
- Fondée en 1910
- Objectif principal : toute action qui lui paraît propre à améliorer l'enseignement des mathématiques
- Adhérents : très majoritairement des enseignants (de la maternelle à l'université)
- Une association nationale et 24 associations régionales
- Plaquette Visage



# Fonctionnement de l'APMEP



# Les commissions nationales

Actuellement, cinq commissions nationales :

- Premier degré
- Collège
- Lycée
- Lycée professionnel
- Formation des enseignants et Enseignement Supérieur

Objectifs :

- Aider le comité et le bureau dans le choix des décisions
- Préparer les débats du comité
- Etudier une étude émanant du comité ou bureau



## Les groupes de travail

Actuellement, des groupes de travail / chargés de missions :

- Filles et maths
- Histoire des mathématiques
- Jeux et mathématiques
- Médiamaths
- Journées Nationales
- Publimath
- Mathscope
- Neurosciences et apprentissage des mathématiques
- Comités de rédaction nouvelle revue...

# Les Journées Nationales

NANTES - 21 au 24 octobre 2017



**Surpre  
Nantes  
mathématiques**

*Entre terre et mer*

du 21 au 24 octobre 2017

Journées nationales de l'APMEP  
"De la maternelle à l'université"  
[www.apmep.asso.fr](http://www.apmep.asso.fr)




	Conférences en parallèle 14h00 – 15h30	
Conférence inaugurale 16h00 – 18h00	Commissions 17h00 –	
Spectacle 20h30 Salle des Floralies	Spectacle 20h30 Salle des Floralies	



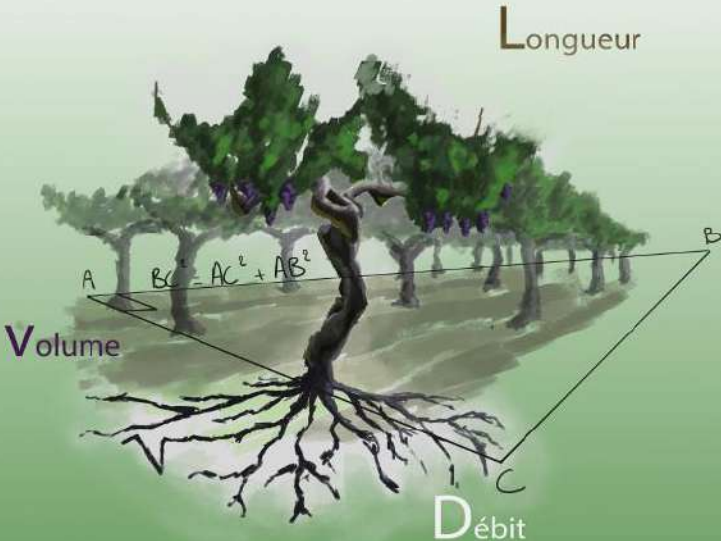


# Les Journées Nationales

BORDEAUX - 20 au 23 octobre 2018 

« De la maternelle à l'université »

## Les racines du vingt



Longueur

Volume

Débit

$BC^2 = AC^2 + AB^2$

Journées Nationales de  
l'APMEP à Bordeaux  
20 au 23 octobre 2018

Lycée Victor LOUIS


université BORDEAUX

Bordeaux INP  
ENSEIGNEMENT  
MATHÉMATIQUES

APMEP

# Publications de l'APMEP : BGV

Le Bulletin à Grande Vitesse :

- 5-6 numéros par an
- Depuis peu, numérique enrichi 
- Informations rapides sur l'actualité et l'association :
  - Informations
  - Actualités école, collège, lycée
  - Vie de l'association
  - Vie des Régionales
  - Journées Nationales
  - Tribune libre



Association des Professeurs de Mathématiques  
de l'Enseignement Public

## BGV *Bulletin Grande Vitesse*

n° 197 novembre-décembre 2017 ISSN 0398 - 533X

**Sommaire :**

**Appel à contributions BGV 198**  
**Éditorial**  
 L'APMEP est prête à se faire entendre.  
**Vie de l'association**  
 - Relevé de décisions du comité national.  
 - Fêter le premier numéro de «Au Fil des Maths».  
**Journées nationales**  
 - Nantes : Compte-rendu.  
 - Bordeaux 2018 : Appel à ateliers.  
**Brochures «Olympiades»**  
 - Parution des brochures 2017.  
**Commissions nationales et groupes de travail**  
 - Commission lycée : Rencontre avec l'IG aux JN.  
 - Commission collège : Réunion aux JN.  
**Vie des régionales**  
 - Île de France, Poitou-Charentes, Basse Normandie,  
 - Nice-Corse, Lorraine, Aix-Marseille.  
**Actualités mathématiques**  
 - Parutions.  
 - Prix et concours.  
 - Colloques, séminaires et conférences.  
 - Manifestations.  
 - Lu au BO.  
 - Divers.  
 - Toujours d'actualité.

**Pour lire le BGV :**

- Les liens externes sont en caractères Italiques, soulignés et en vert.
- En cliquant sur les titres des rubriques du sommaire vous pouvez accéder directement à la page ou à l'article concerné (retour sommaire en bas de page).

**Appel à cotisations 2018**

Pensez à renouveler votre cotisation pour l'année civile 2018,

De préférence [sur le site de l'APMEP](#), en ligne ou en téléchargeant l'imprimé de renouvellement d'adhésion, sinon en contactant le secrétariat : [secretariat-apmep@orange.fr](mailto:secretariat-apmep@orange.fr)

Actualisez votre compte APMEP si nécessaire

Pensez également à faire adhérer vos collègues ...

*Nous vous rappelons que cette année l'appel à cotisations a été fait par courriel.*

**Appel à contributions pour le BGV 198**

Le BGV 198 sera disponible mi-février 2018. Les adhérents seront prévenus par courriel dès sa mise en ligne.

Les annonces, articles, ... doivent être envoyés avant **le samedi 27 janvier 2018** par courriel aux adresses suivantes : [brigitte.dody@gmail.com](mailto:brigitte.dody@gmail.com) ou [fromentin.jean@numericable.fr](mailto:fromentin.jean@numericable.fr) ou [secretariat-apmep@orange.fr](mailto:secretariat-apmep@orange.fr).

Le BGV est un outil de communication de l'APMEP, merci de nous transmettre toute information en lien avec votre Régionale ou concernant l'actualité mathématique (manifestations, conférences, parutions ... passées ou futures) portée à votre connaissance.

N'hésitez pas à nous faire part également de vos suggestions, critiques et réactions.

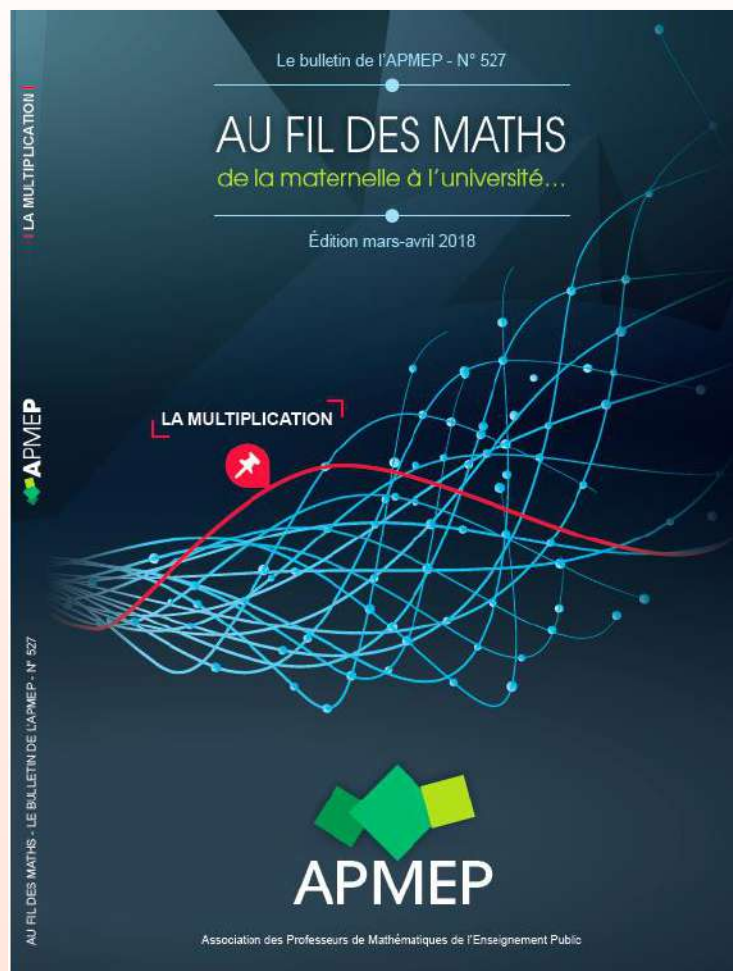
Directeur de la publication : Alice Ernoult — Rédacteurs : Brigitte Dody, Nicole Toussaint, Jean Fromentin et Jean-Paul Bardoulat —  
 Mise en ligne : Gérard Coppin et François Costurier.  
 Dépot légal : à parution  
 Édité par l'Association des Professeurs de Mathématiques de l'Enseignement Public (APMEP), 26 rue Duméril, 75013 Paris.

BGV APMEP n°197, novembre-décembre 2017
page 1
[Retour au sommaire](#)





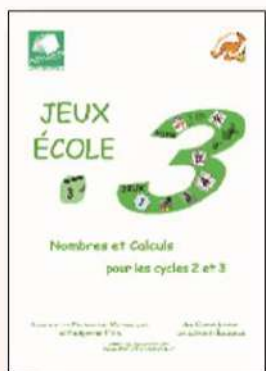
## Publications de l'APMEP :



AU FIL DES MATHS, le Bulletin de l'APMEP :

- 5 numéros par an (4 la première année), 96 pages couleurs
- Revue augmentée sur le site
- Des dossiers et des rubriques :
  - Sommaire + présentation du fil rouge
  - Opinions
  - Avec les élèves
  - Ouvertures
  - Récréations
  - Au fil du temps

# Publications de l'APMEP : brochures



### JEUX ÉCOLE 3



9 parties portant uniquement sur le domaine numérique dans lesquelles interviennent les quatre opérations, le repérage sur la droite graduée, mesures de grandeurs et les compléments à 10, 100 et 1000.

Cette nouvelle brochure du Groupe « JEUX et mathématiques » de l'APMEP s'adresse aux cycles 2 et 3, et donc aussi aux classes de 6ème...

### Calcul mental et automatismes en seconde



Cette brochure pour le lycée est dans la droite ligne de la brochure « Activités mentales et automatismes au collège », tant appréciée des professeurs de mathématiques.

Elle compte une centaine de séquences d'une dizaine d'exercices...



### COMMENT FAIRE DU CALCUL UN JEU D'ENFANT



Près de 80 jeux sur les nombres accompagnés de planches (cartes et plateaux de jeu) et illustrés de dessins humoristiques.



# Le site Internet : [www.apmep.fr](http://www.apmep.fr)

The screenshot shows the APMEP website interface. At the top, there is a navigation bar with the APMEP logo, the association's name, and a search bar. Below the navigation bar, there are several content sections:

- Actualités de l'APMEP:**
  - Le BGV n°197 est en ligne:** A notice about the Bulletin à Grande Vitesse (BGV) n°197, available in PDF format.
  - Editorial du Bulletin 525-526:** A notice about the Bulletin Vert, mentioning the choice of original and older articles.
  - Editorial du BGV n° 197:** A notice about the APMEP's stance on the current educational situation.
  - Le bulletin de l'APMEP-Au fil des maths:** A notice about the APMEP's bulletin, including an 'Appel à articles'.
  - Compte-rendu de la réunion du 22 octobre 2017:** A notice about the meeting of the Commission Formation des Enseignants et Enseignement Supérieur.
  - Positions du groupe interdisciplinaire sur le lycée:** A notice about the group's position on the lycée.
- Publications:**
  - Bulletin 525-526:** A notice about the Bulletin Vert n°525-526.
  - Sommaire de PLOT n°60:** A notice about the PLOT n°60, featuring frescoes and Egyptian fractions.
- Ressources:**
  - Mathscope:** Resources for installing Python and using Scratch.
  - A consulter:** Resources for the Cycle 3, including documents and diaporamas.
  - Des documents officiels et de travail pour accompagner la réforme du collège:** Resources for the collège reform.
  - Olympiades Enoncés et corrigés:** Resources for the Olympiades 2017.
  - Des jeux mathématiques téléchargeables de niveau :** Resources for math games at various levels.
  - Bulletins publiés par des régionales APMEP:** Resources for regional bulletins.
  - Histoire des maths, son utilisation en classe:** Resources for the history of mathematics in the classroom.
- Journées Nationales:**
  - Bordeaux 2018:** Resources for the Journées Nationales 2018.
  - Les racines du vingt:** Resources for the Journées Nationales 2017.
- Actualités dans les Régionales:**
  - Grenoble:** Resources for the Régionale de Grenoble.
  - Nice Corse:** Resources for the Régionale de Nice Corse.

Différentes rubriques :

- L'association
- Les commissions et groupes de travail
- Les publications
- Les Régionales
- Les Annales d'exams, de concours

• Les Journées Nationales

Adhésion en ligne et accès à un espace personnel

Commande de publications



# Publimath



## Publimath

Base de données bibliographiques sur l'enseignement des mathématiques

[Cliquez ici pour accéder à la liste LittéraMath 2016](#)

[Présentation](#)

[Aide à la recherche](#)

Chercher :  dans

Listes : [mot-clés](#) [auteurs](#) [dernières fiches](#)

[Glossaire](#)

[Recherche avancée et dans les revues](#)

[Bibliothèque numérique](#)

[Proposition d'une fiche](#)



# Mathscope



### MATHSCOPE APMEP

#### Sommaire général

- Cycle 3
- Cycle 4
- Lycée
- Lycée Professionnel
- Supérieur
- Examens

- Projet débuté en janvier 2015
- Création de parcours individualisé basé sur l'évaluation

*Parcours trigonométrie*

Sommaire général   Sommaire Cycle 4   espace et géométrie   évaluer cette page   Contact

**Vidéo 01 :**  
Vidéo d'introduction à la notion de « trigonométrie ».

Fonctions trigonométriques

**Vidéo 02 :**  
Trouver l'hypoténuse et les côtés adjacent et opposé à un angle aigu choisi dans un triangle rectangle.

Hypoténuse, côtés adjacent et opposé

Dans un triangle rectangle, l'hypoténuse est le côté opposé à l'angle droit.

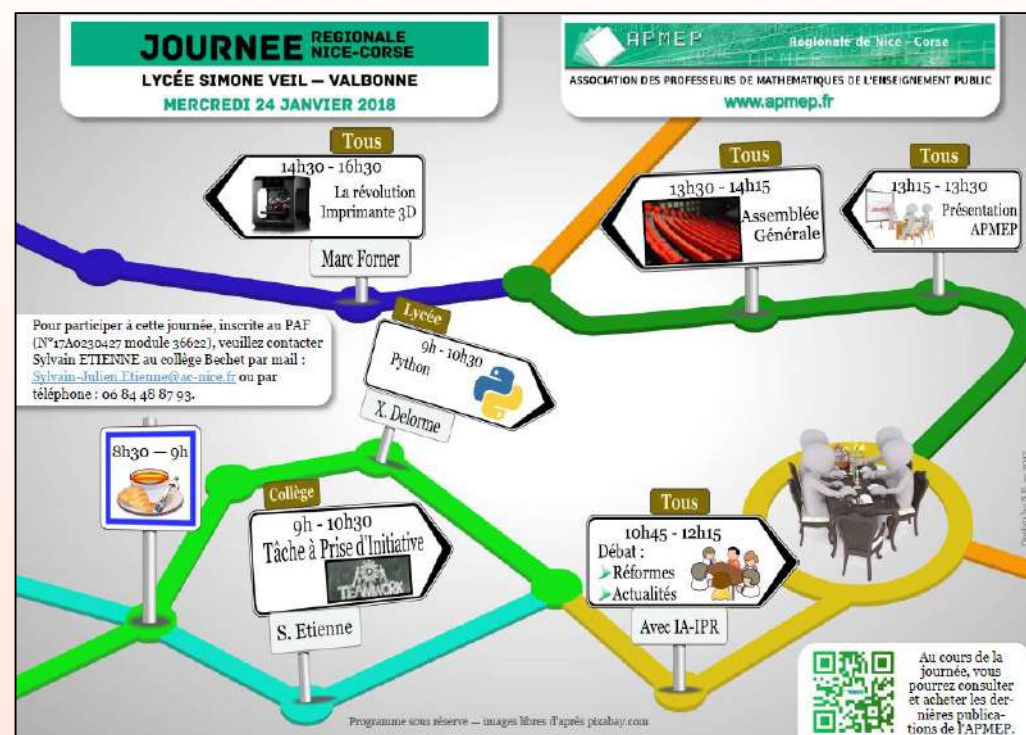
Adjacent : « être situé auprès ».

- Parcours enrichi par des liens, des vidéos, des schémas...
- Retour des évaluations des élèves vers le professeur

# La Régionale Nice – Corse (2017/2018)



- Journée de la Régionale
  - Une fois par an
  - Des ateliers le matin
  - Une conférence l'après-midi
  - L'Assemblée générale
- Réunions diverses
  - 3 à 4 par an
  - Questions d'actualités
  - Préparation des comités, de la Journée
  - Formation





## Questions diverses

Pour la **régionale Nice - Corse de l'APMEP** :

Président : Sylvain ETIENNE

[sylvain.etienne@apmep.net](mailto:sylvain.etienne@apmep.net) & 06 84 48 87 93

Trésorier : Vincent DAGEVILLE

[Vincent.Dageville@ac-nice.fr](mailto:Vincent.Dageville@ac-nice.fr)

Secrétaire : Catherine CHABRIER

[catherine.chabrier@gmail.com](mailto:catherine.chabrier@gmail.com)