



**APMEP**

Association des Professeurs de Mathématiques de l'Enseignement Public  
*de la maternelle à l'université*

# Association des Professeurs de Mathématiques de l'Enseignement Public

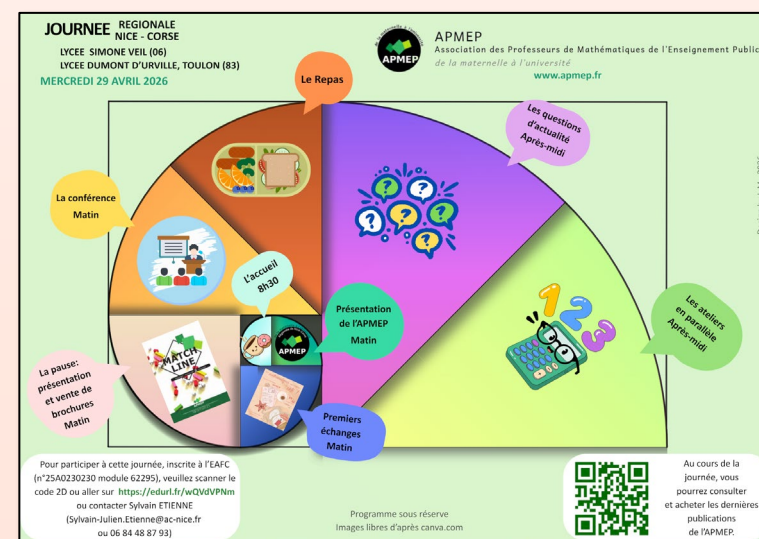


*De la maternelle à l'université*

*29 avril 2026*

## Programme de la Journée

- 8 h 30 à 9 h : Accueil
- 9 h 00 à 10 h 30 : Présentation de l'APMEP, AG, Atelier sur la nouvelle brochure de l'APMEP et compte rendu sur les Journées Nationales 2025
- 10 h 50 à 12 h 10 : Marie-Line GARDES, Professeure ordinaire en didactique des mathématiques UER MS, HEP Vaud, Lausanne, Suisse
- 13 h 30 à 15 h : Intervention de Marlène ESTEVE, IA-IPR, sur les questions d'actualité
- 15 h 10 à 16 h 40 : ateliers en parallèle





**APMEP**

Association des Professeurs de Mathématiques de l'Enseignement Public  
*de la maternelle à l'université*

# PRÉSENTATION DE L'APMEP



# APMEP

Association des Professeurs de Mathématiques de l'Enseignement Public  
*de la maternelle à l'université*

## Qu'est-ce que l'APMEP ?

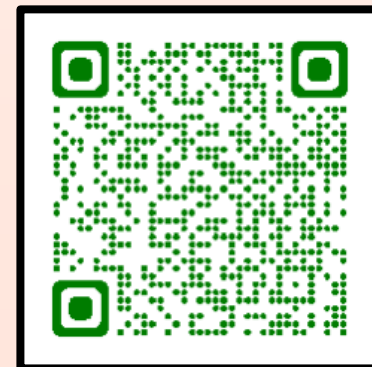
- Promouvoir l'enseignement des mathématiques et en défendre les intérêts
- Mener une politique active et dynamique, comme en témoignent ses prises de position, ses propositions, ses productions, ses interventions et ses efforts de communication
- Totalement indépendante ; elle ne vit que de ses productions et des cotisations de ses adhérents
- Association loi de 1901 reconnue d'utilité publique
- Adhérentes et adhérents : enseignantes et enseignants les mathématiques de la maternelle à l'université
- Abonnement : établissements scolaires, bibliothèques universitaires
- Comité National et Bureau National : postes !

## Pour quoi adhérer

- Pour promouvoir et défendre collectivement une certaine conception de l'enseignement des mathématiques (plaquette Visage : <https://www.apmep.fr/Visages-de-l-APMEP>)
- Pour pouvoir disposer de brochures à moindre coût en prise avec l'actualité de l'enseignement des mathématiques
- Pour contribuer à donner à l'Association les moyens de faire face à ses frais de fonctionnement et à ses prestations gratuites : site, bulletin AU FIL DES MATHS, Publimath (base bibliographique), etc.
- Droits de copie et déclaration : l'APMEP peut bénéficier du droit de copie et de projection. N'hésitez donc pas à photocopier et à projeter des documents APMEP pour vos classes et surtout n'oubliez pas de les déclarer lorsque votre établissement fait partie du panel de déclaration des droits de copie et de projection (CFC).
- Pour participer au travail coopératif qui se fait à l'APMEP



Adhérer en ligne ou en demandant un  
formulaire au secrétariat  
(réduction fiscale de 66%)



## Agir et échanger

### ➤ Des commissions

- [1<sup>er</sup> degré](#)
- [Collège](#)
- [LP](#)
- [LEGT](#)
- [Formation des enseignants](#)
- [Enseignement Supérieur](#)

### ➤ Des groupes de travail

- Annales [d'examens](#)  
et [concours de recrutement](#)
- Annales [des Olympiades académiques](#)
- [APMEP – Femmes & Maths](#)
- [Fondamentaux et Automatismes](#)
- [Littéramaths](#)
- [Histoire des mathématiques](#)
- [Publimath](#)
- [Jeux et mathématiques](#)
- [Mathématiques et Informatique](#)
- [Apprentissages des mathématiques et sciences cognitives](#)
- [Maths – Europe](#)
- [Culture, Arts et Mathématiques](#)
- [Le projet MathScope](#)
- [Journées Nationales](#)



# APMEP

Association des Professeurs de Mathématiques de l'Enseignement Public  
*de la maternelle à l'université*

## Informier et mutualiser

### BGV Bulletin Grande Vitesse

N° 247 Avril 2026 ISSN 0296 - 533X (imprimé) - ISSN 2606-0345 (en ligne)



#### Éditorial : "Public" et "Privé"

Dans son roman « les furtifs », Alain Damasio imagine un monde totalement privatisé où même marcher dans la rue se monnaie. Il crée une « proferrante » qui rassemble des enfants et des jeunes des marges ...

[Lire l'éditorial](#)

#### Vie de l'association



#### Journées nationales 2026 à Strasbourg

L'appel à ateliers est terminé pour ces JN 2026 à Strasbourg. L'équipe organisatrice a reçu de belles propositions et le choix va nécessiter de longues discussions pendant ce mois d'avril !  
Merci à toutes les personnes qui ont proposé un atelier !  
En attendant le BGV spécial Journées nationales, vous pouvez organiser votre venue, les billets de train pour octobre 2026 sont déjà en vente !

[Pour en savoir +](#)



#### Rapports annuels de l'APMEP

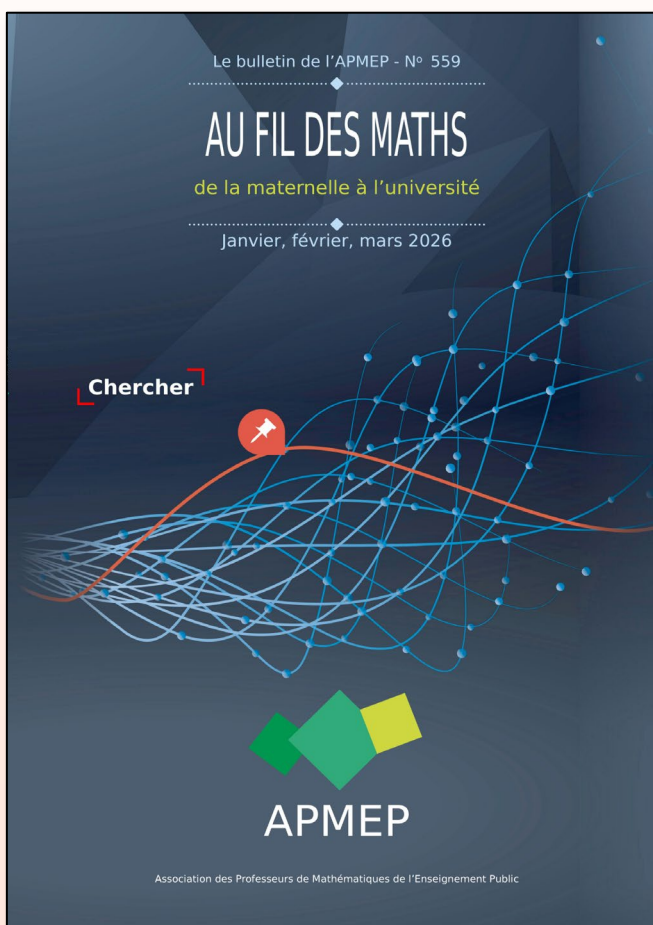
Comme chaque année au printemps, tous les adhérents de l'APMEP vont recevoir le matériel de vote : rapport d'activités et rapport financier de l'année précédente ; professions de foi des candidat-es au Comité National pour l'année scolaire suivante. Surveillez vos boîtes mails, le vote sera organisé en ligne avec l'application **Balotilo**.

[Pour en savoir +](#)

## Le Bulletin Grande Vitesse

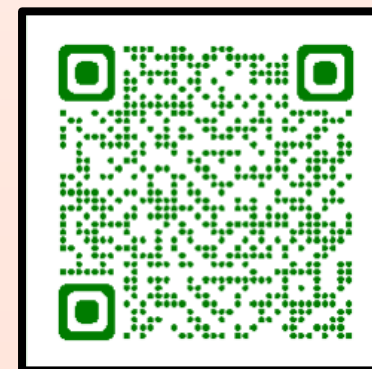
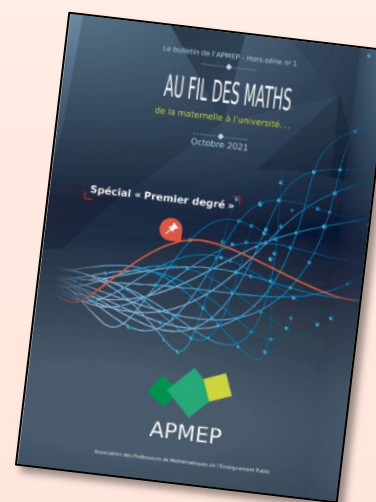


## Informier et mutualiser



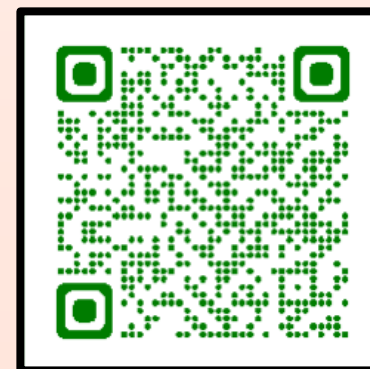
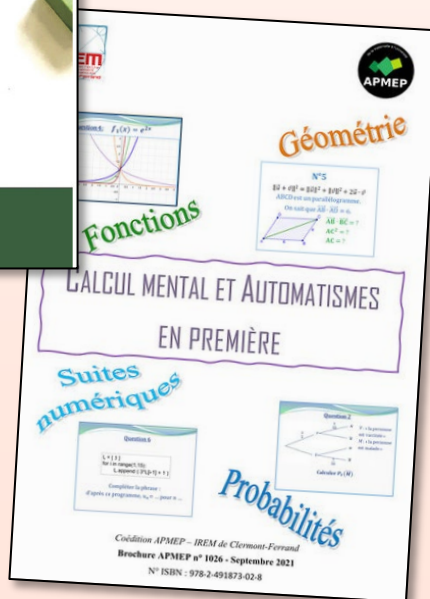
### AU FIL DES MATHS

- Trimestriel
- <https://afdm.apmep.fr/>
- Anciens articles ouvert (2 ans)
- Hors-série 1<sup>er</sup> degré : [lien](#)



## Informier et mutualiser

Les brochures éditées par l'APMEP  
accessibles sur la [boutique](#) en ligne  
(réduction pour les adhérentes et  
adhérents)



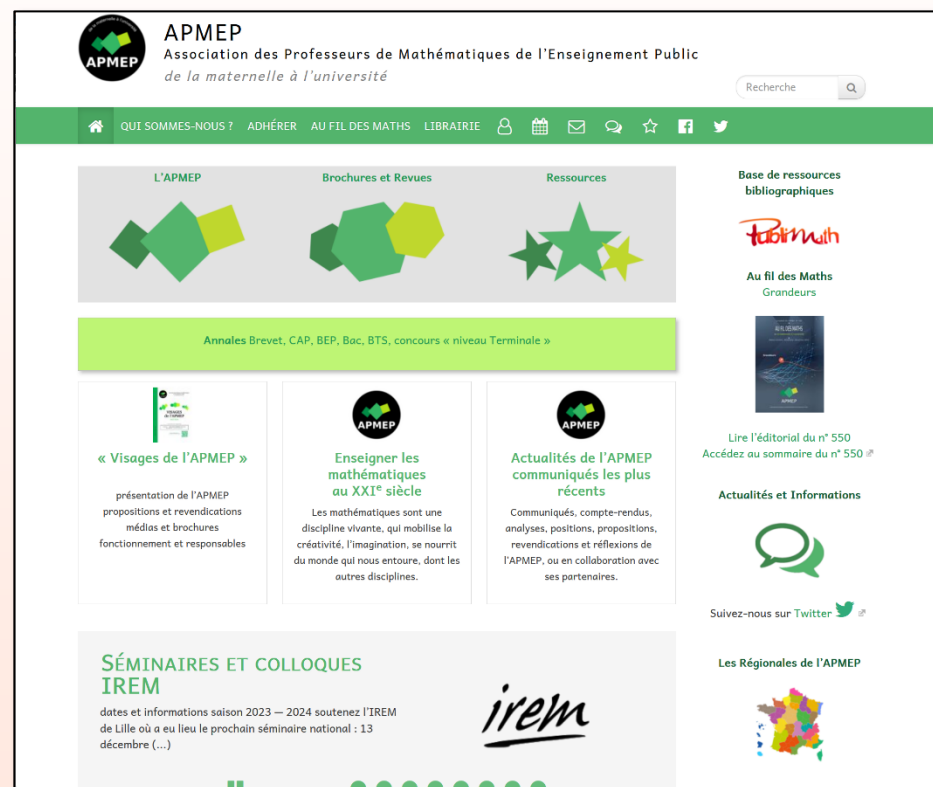


# APMEP

Association des Professeurs de Mathématiques de l'Enseignement Public  
*de la maternelle à l'université*

## Site internet et espace adhérent

- Vie de l'association au National et dans les Régionales, comptes rendus des réunions, annales, Publimath, ressources, etc.
- Espace adhérent



APMEP  
26 rue Duméril  
75 013 PARIS  
(métro 5 : Campo Formio)  
Téléphone : 01 43 31 34 05  
Télécopie : 01 42 17 08 77  
Mèl : [secretariat-apmep@orange.fr](mailto:secretariat-apmep@orange.fr)

## Mercredis de l'APMEP

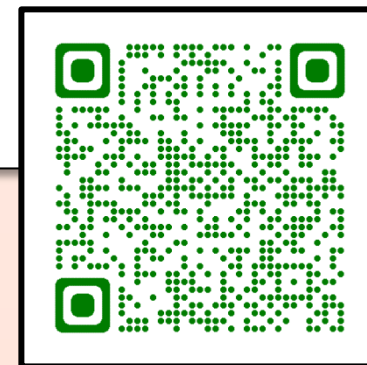
- Certains mercredis ont lieu des ateliers de 17 h à 18 h 30 en distanciel, informations sur le [site de l'APMEP](#)
- Plutôt cycles 1 à 4
- Programmation passée
  - 28 janvier 2026 : Richard Cabassut est venu présenter son article « Le hasard à l'école primaire : quels enjeux ? », publié dans le numéro [558 d'Au Fil Des Maths](#).
  - 4 février 2026 Laurence Chenou et Christian Mercat ont présenté le projet Myths-Maths, sur le sujet de l'oralité en mathématiques : que des enseignants se sentent légitimes à raconter des contes, faire raconter des contes aux élèves, en synergie avec les mathématiques.
- Programmation à venir
  - A venir !



## Publimath



The screenshot shows the Publimath website interface. At the top left is the APMEP logo. The main title 'Publimath' is in a large, stylized red font. Below it, the text 'Base de ressources pour l'enseignement des mathématiques' is displayed. There are two yellow buttons: 'Présentation' and 'Aide à la recherche'. A search bar contains the text 'Chercher : ' followed by a dropdown menu set to 'les fiches' and a 'Valider' button with a green checkmark. Below the search bar are two blue buttons: 'Recherche avancée' and 'Bibliothèque numérique'. Underneath, there are three search criteria buttons: 'mots-clés', 'auteurs', and 'classification'. At the bottom left, there are two more buttons: 'Glossaire' (with a book icon) and 'dernières fiches' (with an RSS icon). On the right side of the page, there is a vertical stack of logos: 'irem' in a script font, the APMEP logo, an owl logo with 'ARDM' below it, and a blue icon of a notepad with a pencil, with the text 'Proposer une fiche' below it. A large QR code is located in the bottom right corner of the screenshot.





**APMEP**

Association des Professeurs de Mathématiques de l'Enseignement Public  
*de la maternelle à l'université*

# Régionale Nice-Corse (2025/2026)

## ➤ Réunions diverses

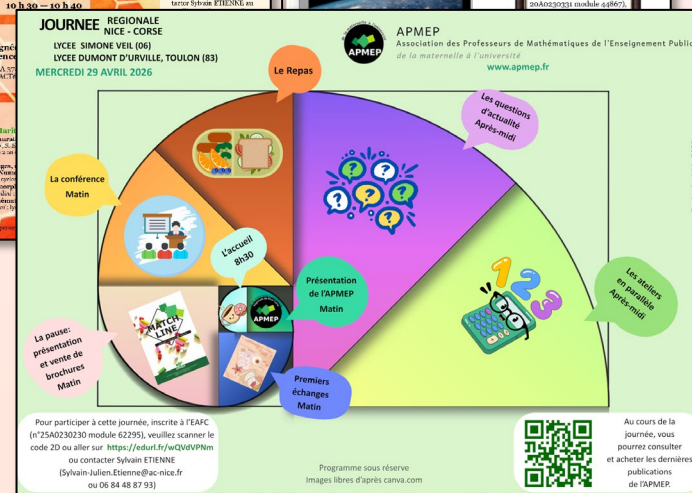
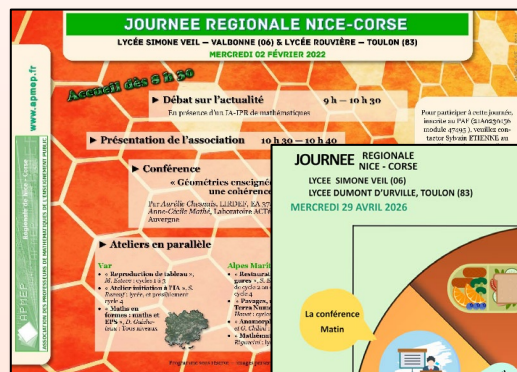
- 3 à 4 par an
- Questions d'actualités
- Préparation des comités, de la Journée de la Régionale
- Formation & information

➤ <https://www.apmep.fr/La-Regionale-de-Nice-Corse>



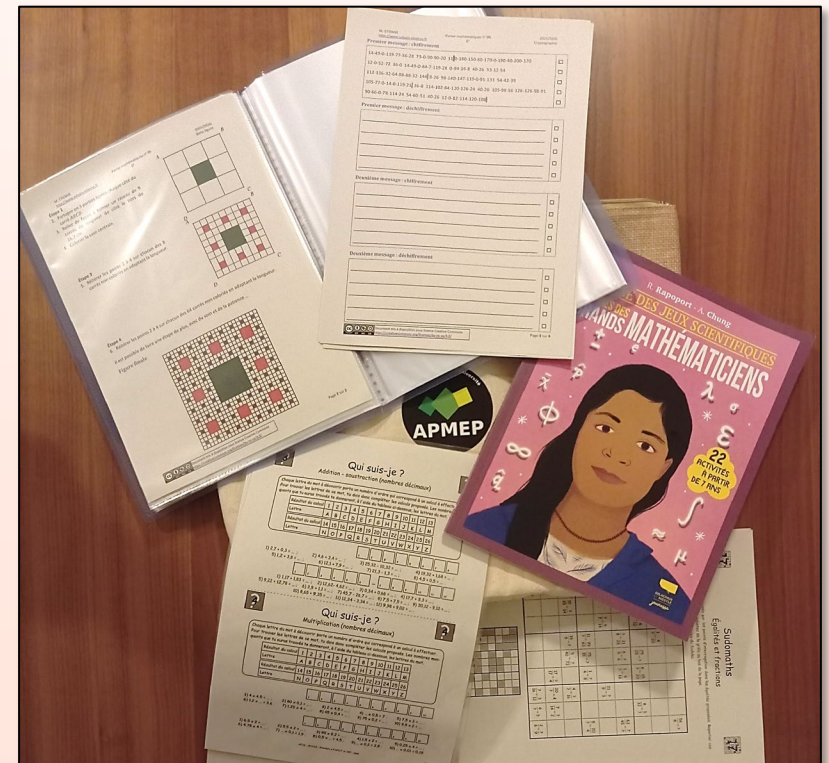
## Journée de la Régionale Nice-Corse

- Mercredi 29 avril 2026
- <https://www.apmep.fr/Journee-de-la-Regionale-Nice-Corse-2025-2026>
- Module EAFC 62295 (académie de Nice)
- Programme
  - Des ateliers en parallèle
  - Une conférence (hybride)
  - Des rencontres
  - L'Assemblée Générale (hybride)
  - Le coin brochures
  - Questions d'actualité avec un IA-IPR (hybride)



## Et parmi les ateliers...

- Sac du congressiste vers un panier mathématiques
  - Contenu complet dans le dossier disponible après la formation
  - En attendant, quelques fiches issues des dossier Jeux de l'APMEP ; un cahier de recherche et un caryon « éternel »
- Panier mathématiques
  - Collection d'activités diverses en lien avec les mathématiques
  - À destination des familles en prêt tout au long de l'année
- Chaque stagiaire repart avec un sac !





**APMEP**

Association des Professeurs de Mathématiques de l'Enseignement Public  
*de la maternelle à l'université*

# ASSEMBLÉE GÉNÉRALE

(non décisionnaire)



# APMEP

Association des Professeurs de Mathématiques de l'Enseignement Public  
*de la maternelle à l'université*

## A l'ordre du jour

- Questions sur le compte-rendu de l'activité de la régionale et le bilan financier en 2025 (documents sur :  
<https://owncloud.apmep.fr/index.php/s/xqpWn8cHb76dsxj>)
- Proposition au Comité régional (diapositive suivante)
- Proposition d'activités pour 2025/2027
- Préparation de la Journée de la Régionale 2025/2027
- Questions diverses



## Vote

- Conformément aux statuts de juin 2019, vote électronique
  - Compte rendu de l'activité
  - Bilan financier
  - Election d'un nouveau Comité régional
- Rôle d'un membre du Comité Régional
  - Répondre à quelques sollicitations de la part du Bureau
  - Participer à quelques réunions
- **Appel à candidature** pour le Comité Régional, avant dimanche 10 mai 2026



Les mathématiques ont toujours la côte !

Journées Nationales APMEP

Du 18 au 21 Octobre 2025 à Toulon

« De la maternelle à l'université »

Logos: CNRS, ACADEMIE DE PROVENCE, mgm, REGION SUD, PROVENCE ALPES COTE D'AZUR, TEXAS INSTRUMENTS, APMEP

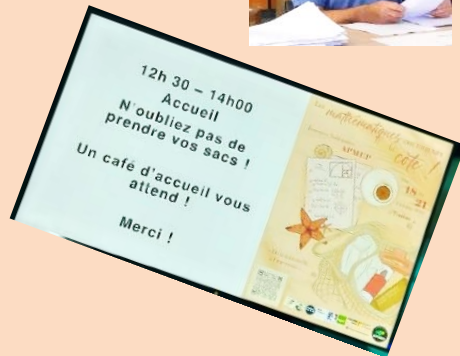
# COMPTE RENDU DES JOURNÉES NATIONALES DE L'APMEP À TOULON 18 au 21 octobre 2025

Merci à Laurence et Frank pour le travail original : [lien](#)

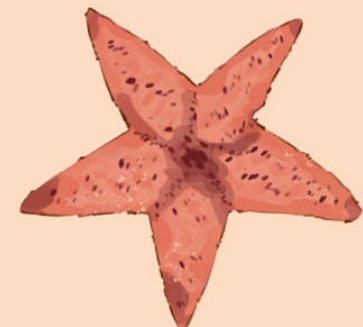
Photo de couverture d'après David Monniaux, [Wikipédia](#)



# BIENVENUE AU PALAIS NEPTUNE

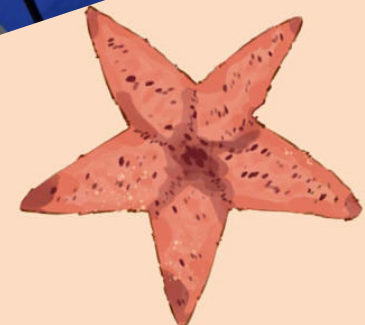
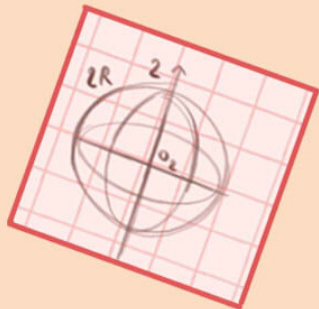


*Les Gilets Bleus sont prêts pour vous accueillir !*





# ACCUEIL DES EXPOSANTS





# CONFÉRENCE INAUGURALE

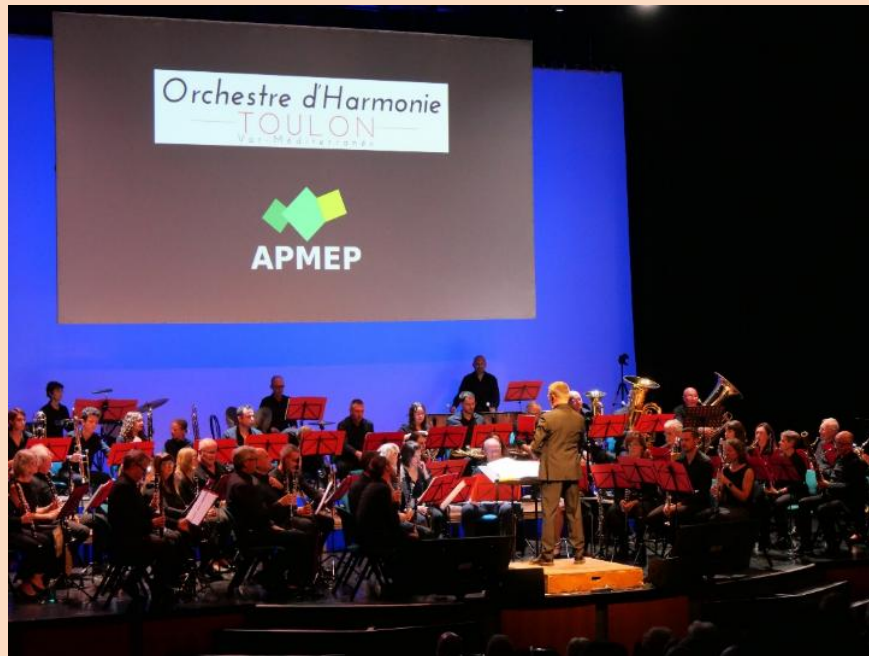
« Mais pourquoi l'histoire des mathématiques a-t-elle autant la cote ? »

THOMAS DE VITTORI



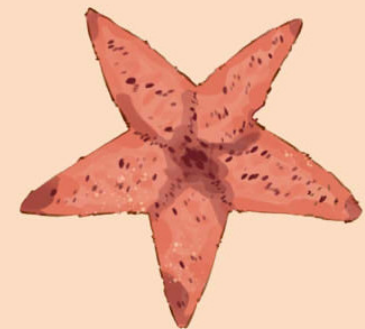
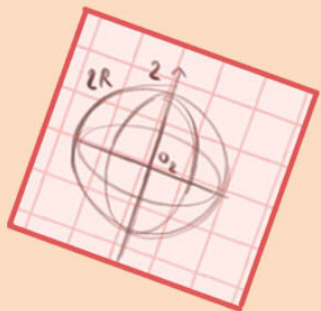


# SOIRÉE CONCERT au PALAIS NEPTUNE



*Une Histoire de Toulon en musique avec l'Orchestre d'Harmonie de Toulon Var Méditerranée...*

*La musique est source de bonheur !*

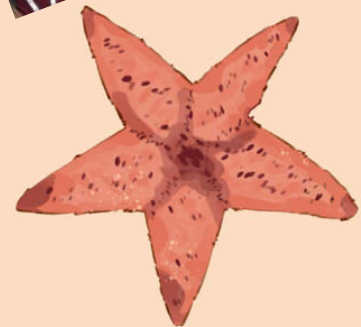




# LA PHOTO DE GROUPE



*Avec ou sans Lunettes ....Souriez, vous êtes photographiées et photographiés !*





# ATELIERS (DIMANCHE ET LUNDI)



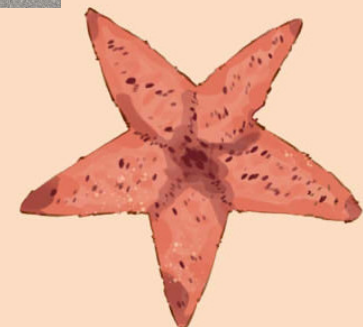
*Des animateurs d'ateliers au top de leur forme, avec un public conquis !*



*#StreetMath Entrelacs*



*Mathémusique : « La musique et les transformations géométriques »*



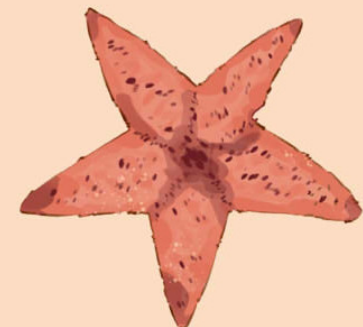


# CONFÉRENCES (DIMANCHE ET LUNDI)

*Merci à nos conférencières et conférenciers !  
Merci au public !*



8 h 30 – 10 h 00  
Conférence  
**Les mathématiques, l'art de ne pas dire, faire ou croire n'importe quoi !**  
par  
**Dominique Barbolosi**  
Chercheur INRIA COMPO CNRS AMU  
**Salle Colbert**  
1<sup>er</sup> étage



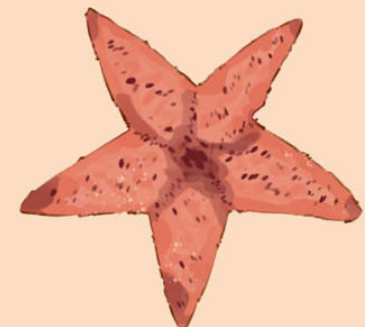


# REPAS FESTIF

Au Zénith de Toulon avec le groupe folklorique « Escolo de la Cadiero », et le groupe musical Dronz'Amigos

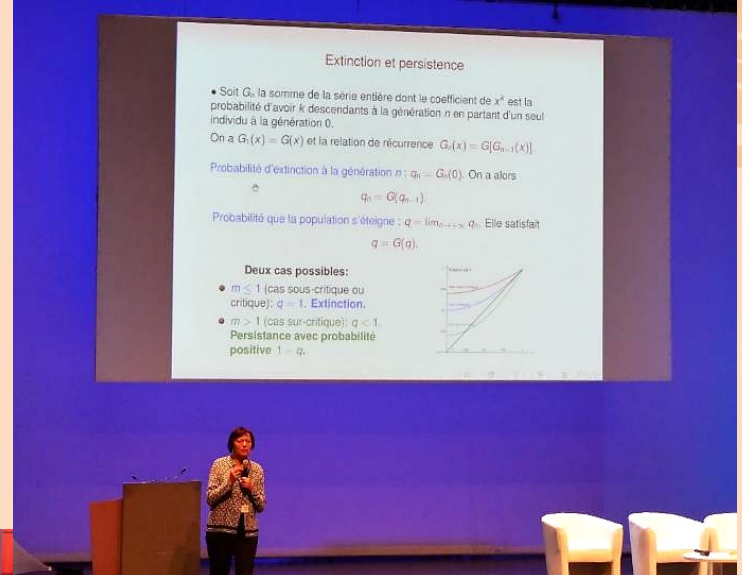


Folklore et Aïoli, la recette du succès !





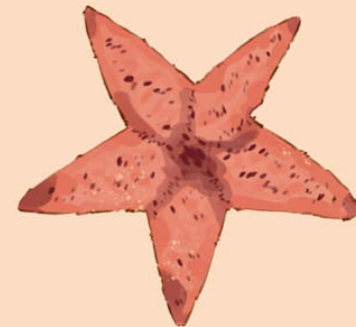
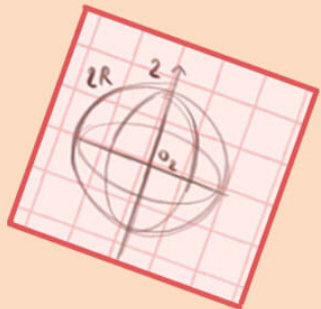
# CONFÉRENCE DE CLÔTURE



« Mathématiques  
du hasard,  
biodiversité et  
évolution »



SYLVIE  
MÉLÉARD

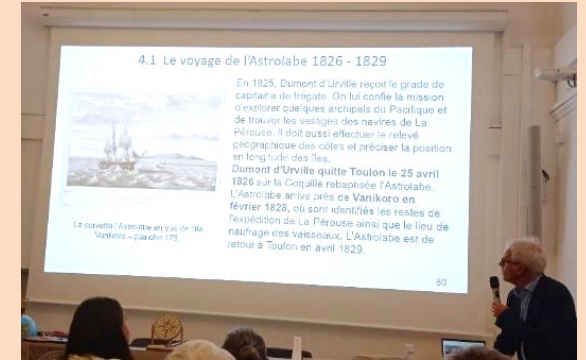
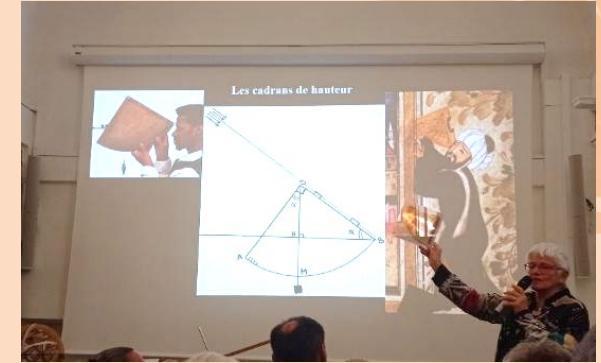




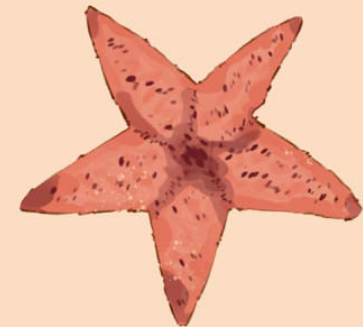
# SORTIES ET VISITES



*Pendant que certains bossaient, d'autres se baladaient.*



*Tant de belles choses à découvrir !*

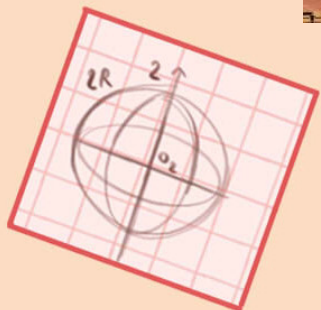
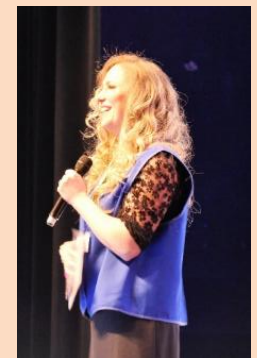




# LES BÉNÉVOLES EN FORCE !

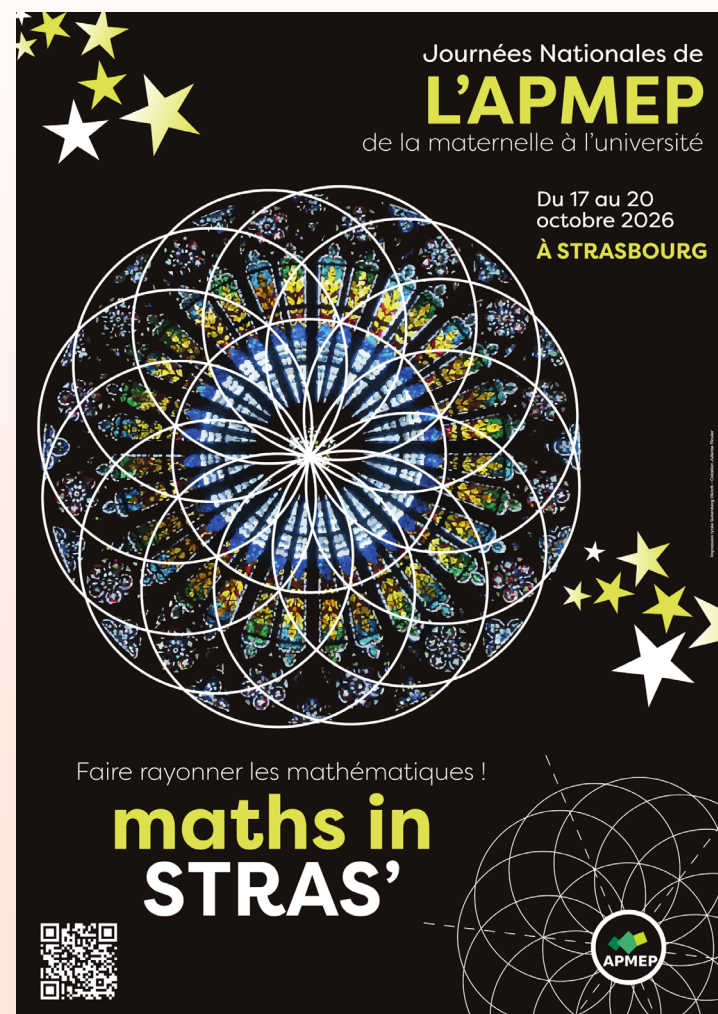


*Les Gilets Bleus étaient partout !*



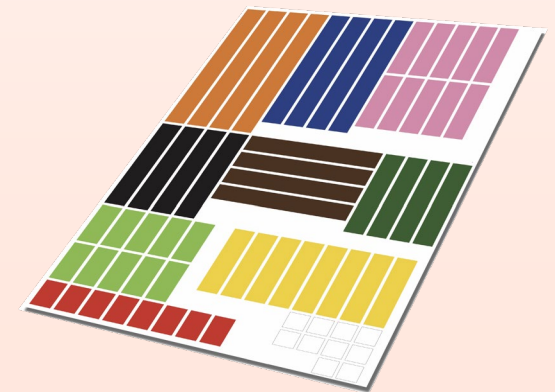
## Et cet octobre...

- Strasbourg
- 17 au 20 octobre 2026
- Page dédiée
  - <https://www.apmep.fr/JN-2026-Strasbourg>
- Site inscription (juillet)
  - <https://jnstrasbourg.apmep.fr>
- Session parlementaire et logement...



## BROCHURE MATCH LINE, APMEP, 2025

Merci au groupe Jeux de l'APMEP  
pour cette présentation !



## Sommaire & thématiques

### ➤ Observer

- b & d
- Syms
- Intruder

### ➤ Calculer

- Railroad
- Fractart
- Maze +

### ➤ Mesurer

- Ways
- Colorfull
- Fence

### ➤ Raisonner

- n & box
- Contact

### ➤ Programmer

- Neighbor
- Protocol

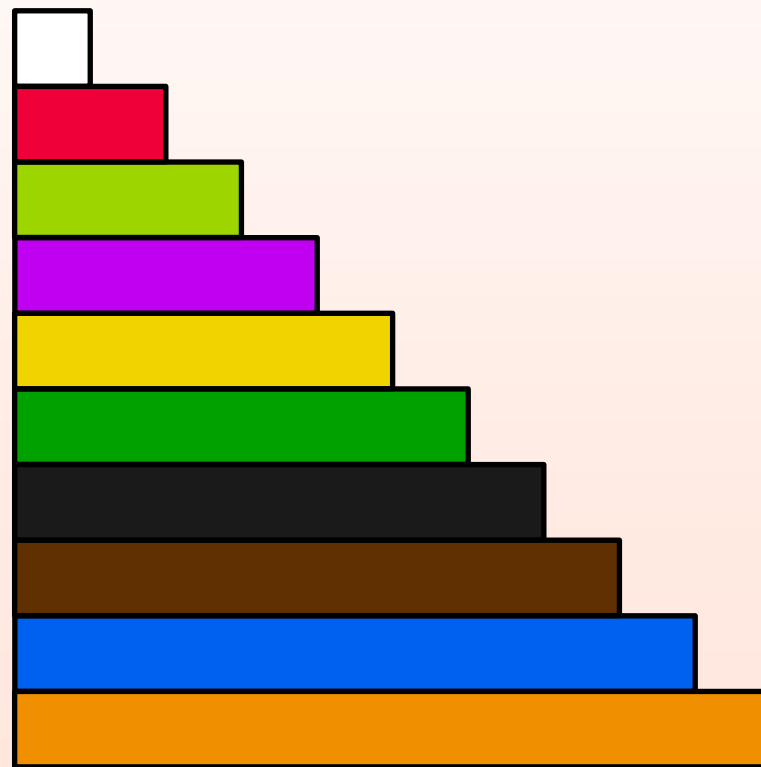
## Un point de départ

### ➤ **L'as des réglettes** – RTS – 5 septembre 1962

- <https://www.rts.ch/archives/1962/video/les-nombres-en-couleur-26953485.html> (2 min 27 s)
- <https://www.rts.ch/archives/1962/video/l-as-des-reglettes-26180778.html> (53 min)

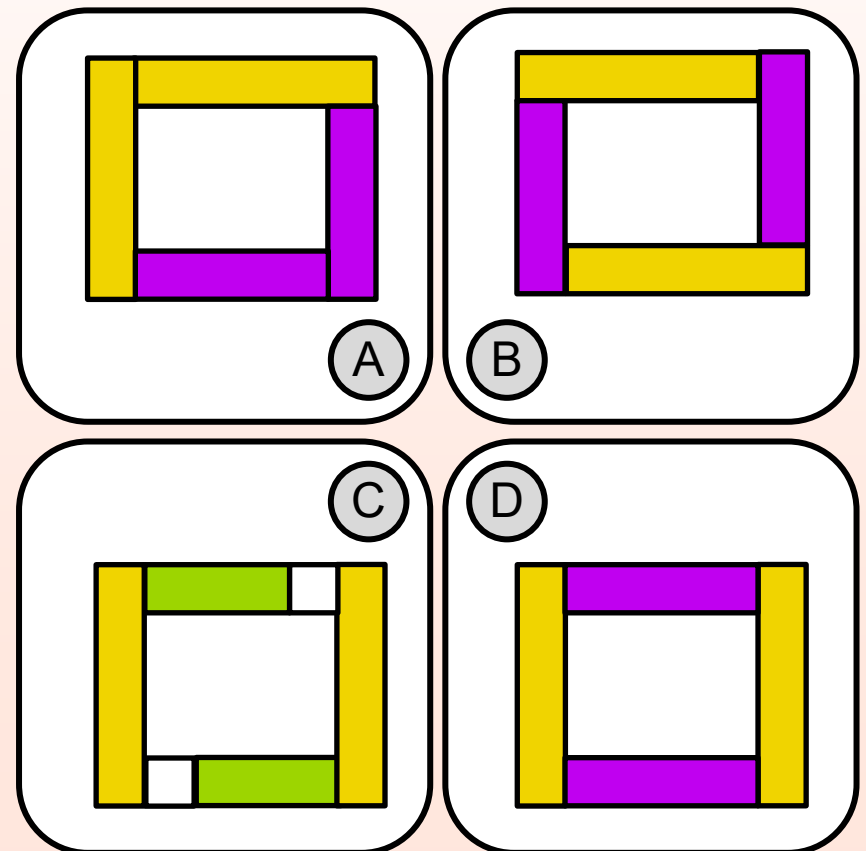


## Les réglettes Cuisenaire



## OBSERVER – Intruder

- Sur le principe de « *Which One Doesn't Belong?* » : trouver un critère donnant l'intrus
- Quelques idées
  - Symétrie centrale
  - Symétrie axiale
  - Nombre de réglettes par côté
  - Nombre de couleurs
- Création de variantes



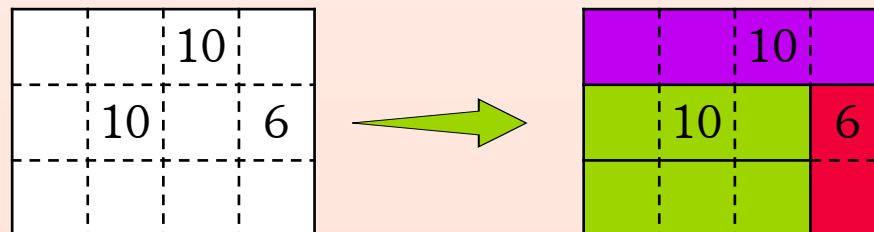
## MESURER – Fence

### ➤ Principe

- Figure partagée en rectangles
- Chaque rectangle recouvert d'une ou plusieurs réglettes identiques
- Nombre indiqué dans l'une de ses cases : périmètre d'un rectangle
- Rectangles de couleurs différentes

### ➤ Exemple

- Une figure de départ, ici un rectangle, est à partager en trois rectangles de périmètres 6 ; 10 et 10.
- Ces rectangles à retrouver, de couleurs différentes, seront visibles une fois recouverts de réglettes identiques.



## CALCULER – Maze +

### ➤ Parois d'un labyrinthe

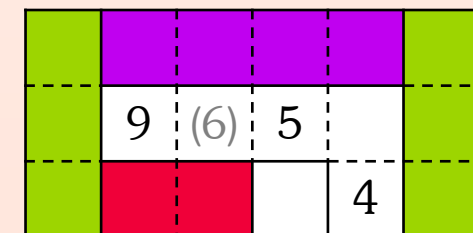
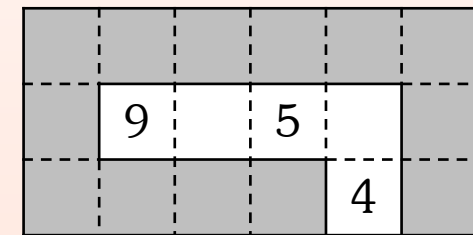
- Représentées en gris
- Constituées de réglettes

### ➤ Retrouver la disposition des réglettes qui forment les parois

- Indices numériques : nombres figurant dans une case du chemin
- Somme des valeurs des réglettes qui bordent cette case

### ➤ Exemple de labyrinthe

- $4 = 1 + 3 = 2 + 2$
- $5 = 1 + 4 = 2 + 3$
- $9 = 1 + 2 + 6 = 1 + 3 + 5 = 1 + 4 + 4$
- $9 = 2 + 2 + 5 = 2 + 3 + 4 = 3 + 3 + 3$

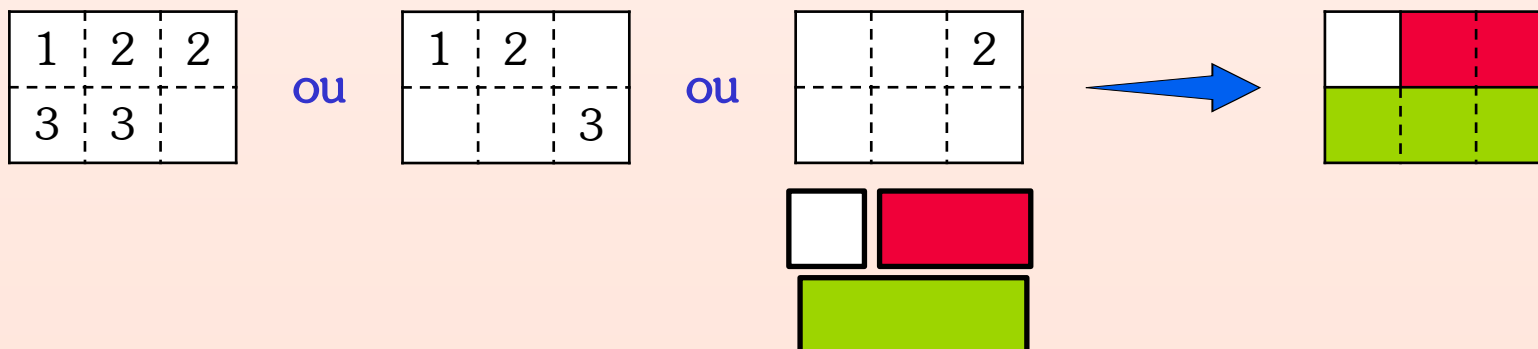


## RAISONNER – n & BOX

### ➤ Principe

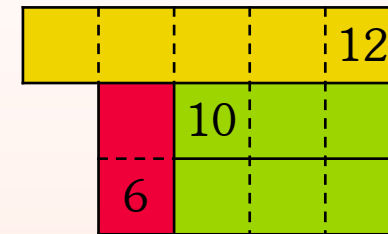
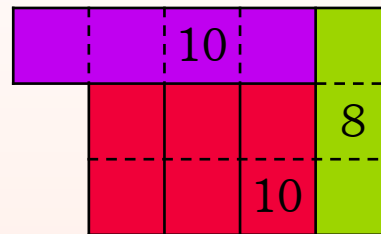
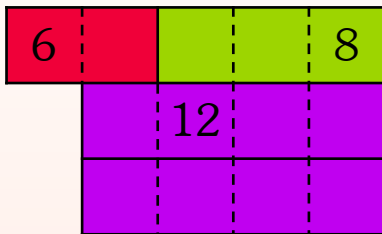
- Grille à recouvrir entièrement par des réglettes
- Indication la longueur de la réglette à poser sur certaines cases
- Même réglette indiquée sur plusieurs des cases qu'elle recouvre
- Si ensemble des réglettes fourni, alors certaines d'entre elles non indiquées nécessairement dans la grille

### ➤ Exemple

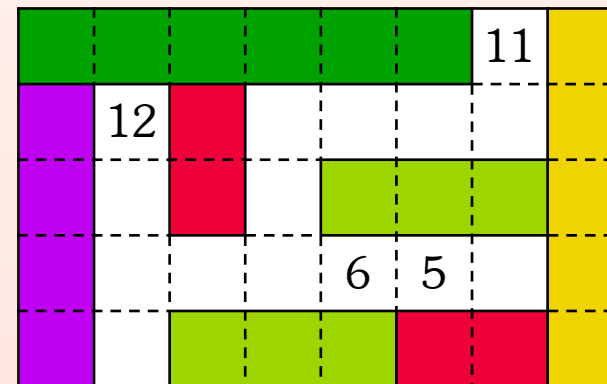
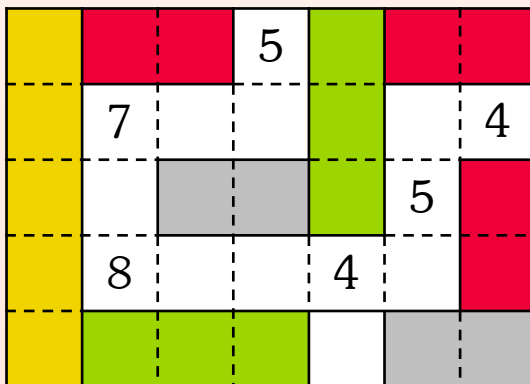


## Réponses possibles

### ➤ MESURER – Périmètre



### ➤ CALCULER – Maze +



## Réponses possibles

➤ RAISONNER – n & BOX

	4			
4	3			4
			4	
	3			
	2			1

3				2
			4	1
				3
1		5		

## Ressources Match Line

### ➤ Articles

- <https://www.apmep.fr/Match-Line-manipuler-raisonner>
- <https://www.apmep.fr/Match-Line-une-brochure-APMEP>

### ➤ Espace compagnon

- <https://www.apmep.fr/Match-Line-Espace-compagnon>

### ➤ Match Line - Manipuler & Raisonner, référence Brochure 1028 & 1029 : boutique

- <https://www.apmep.fr/Librairie#/brochures/1718-match-line-manipuler-raisonner.html>
- <https://www.apmep.fr/Librairie#/brochures/1719-match-line-mat%C3%A9riel.html>

## Ressources autres

- « Manipulations incarnées avec des réglettes », in APMEP Au fil des maths. n° 543. 18 novembre 2022,
  - <https://afdm.apmep.fr/rubriques/elevs/manipulations-incarnees-avec-des-reglettes/>
- Fractions et nombres décimaux au cycle 3, Annexe 1
  - [https://cache.media.education.gouv.fr/file/Fractions\\_et\\_decimaux/41/6/RA16\\_C3\\_MATH\\_frac\\_dec\\_annexe\\_1\\_673416.pdf](https://cache.media.education.gouv.fr/file/Fractions_et_decimaux/41/6/RA16_C3_MATH_frac_dec_annexe_1_673416.pdf)
- Académie de Normandie
  - [https://plan-maths.ac-normandie.fr/IMG/pdf/27\\_2025\\_re\\_glettes\\_cuisenaire.pdf](https://plan-maths.ac-normandie.fr/IMG/pdf/27_2025_re_glettes_cuisenaire.pdf)
- Académie de Limoges
  - [https://pedagogie.ac-limoges.fr/pointsciences.iahautevienne/IMG/pdf/utilisation\\_des\\_reglettes\\_cuisenaire.pdf](https://pedagogie.ac-limoges.fr/pointsciences.iahautevienne/IMG/pdf/utilisation_des_reglettes_cuisenaire.pdf)

## Questions diverses

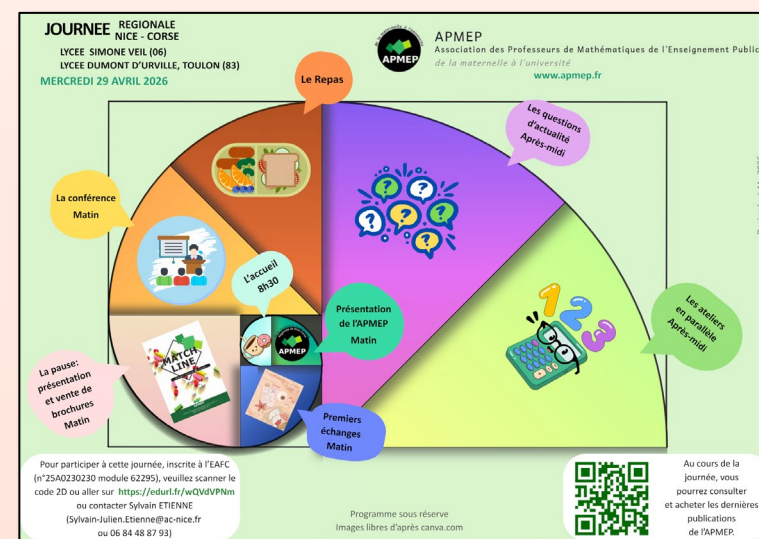


## Pause cognitive Retour pour 10 h 50 min



## Programme de la Journée

- 8 h 30 à 9 h : Accueil
- 9 h 00 à 10 h 30 : Présentation de l'APMEP, AG, Atelier sur la nouvelle brochure de l'APMEP et compte rendu sur les Journées Nationales 2025
- 10 h 50 à 12 h 10 : Marie-Line GARDES, Professeure ordinaire en didactique des mathématiques UER MS, HEP Vaud, Lausanne, Suisse
- 13 h 30 à 15 h : Intervention de Marlène ESTEVE, IA-IPR, sur les questions d'actualité
- 15 h 10 à 16 h 40 : ateliers en parallèle



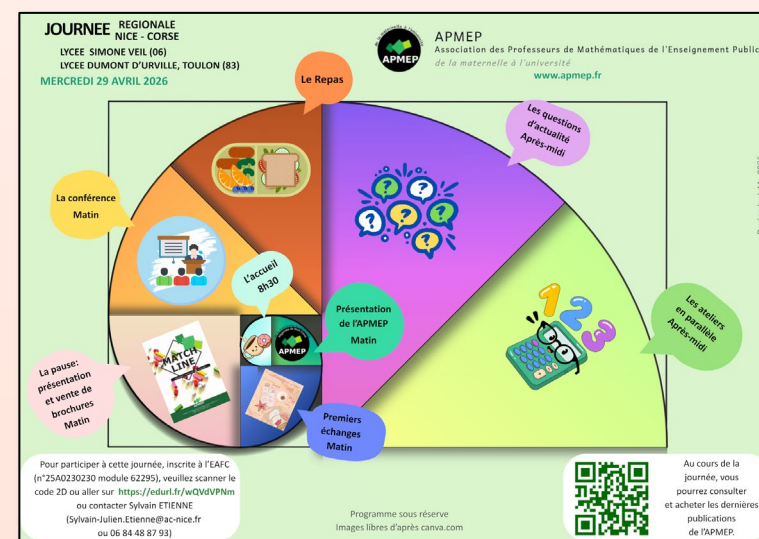
## Déjeuner

### Retour pour 13 h 30 min



## Programme de la Journée

- 8 h 30 à 9 h : Accueil
- 9 h 00 à 10 h 30 : Présentation de l'APMEP, AG, Atelier sur la nouvelle brochure de l'APMEP et compte rendu sur les Journées Nationales 2025
- 10 h 50 à 12 h 10 : Marie-Line GARDES, Professeure ordinaire en didactique des mathématiques UER MS, HEP Vaud, Lausanne, Suisse
- 13 h 30 à 15 h : Intervention de Marlène ESTEVE, IA-IPR, sur les questions d'actualité
- 15 h 10 à 16 h 40 : ateliers en parallèle





**APMEP**

Association des Professeurs de Mathématiques de l'Enseignement Public  
*de la maternelle à l'université*

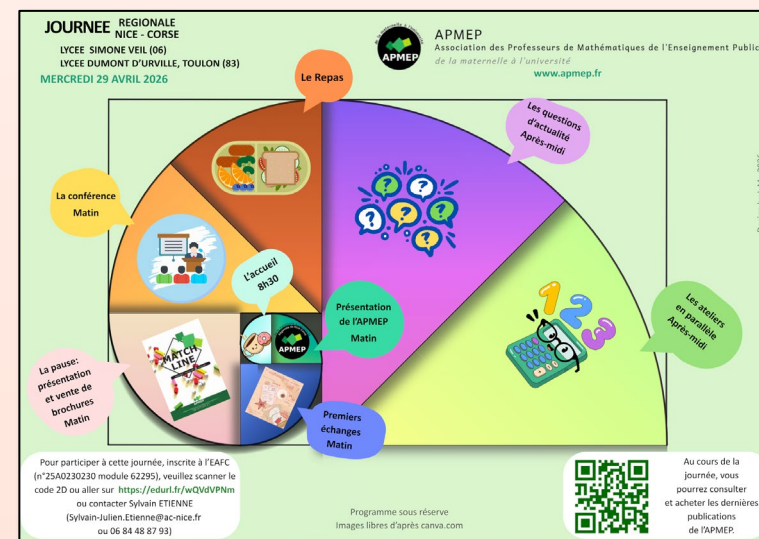
# QUESTIONS À M<sup>ME</sup> ESTEVE IA-IPR DE MATHÉMATIQUES DE L'ACADÉMIE DE NICE

Journée de la Régionale de l'APMEP – 29 avril 2026

**Reporté à un après-midi de l'APMEP**

## Programme de la Journée

- 8 h 30 à 9 h : Accueil
- 9 h 00 à 10 h 30 : Présentation de l'APMEP, AG, Atelier sur la nouvelle brochure de l'APMEP et compte rendu sur les Journées Nationales 2025
- 10 h 50 à 12 h 10 : Marie-Line GARDES, Professeure ordinaire en didactique des mathématiques UER MS, HEP Vaud, Lausanne, Suisse
- 13 h 30 à 15 h : Intervention de Marlène ESTEVE, IA-IPR, sur les questions d'actualité
- 15 h 10 à 16 h 40 : ateliers en parallèle



## Programme de l'après-midi (06)

- 15 h 10 à 16 h 40 : Ateliers d'une heure et demie en parallèle
- **Atelier 1 : Les automatismes sur tous les niveaux**  
animé par Véronique (Collège) et Ingrid (Lycée) : tous niveaux
  - **Atelier 2 : Sur quelles définitions des grandeurs s'appuyer pour enseigner ?**  
animé par Alain (INSPE) : tous niveaux
  - **Atelier 3 : Fabrication d'un Panier Mathématiques**  
animé par Sylvain (collège), centré sur cycle 3, mais adaptable à tous niveaux



# APMEP

Association des Professeurs de Mathématiques de l'Enseignement Public  
*de la maternelle à l'université*

## Programme de l'après-midi (83)

- 15 h 10 à 16 h 40 : Ateliers d'une heure et demie en parallèle
  - **Les automatismes du primaire au lycée**  
animé par Florence (collège), Alain (collège), Sandra & Valérie (école) : tous niveaux



## Questions diverses

Pour la [régionale Nice Corse de l'APMEP](#)

Mail : [regnicecorse@apmep.fr](mailto:regnicecorse@apmep.fr)

- Président : Sylvain ETIENNE
- Vice-présidente : Monique LEENHARDT
- Trésorière : Sophie FOSSATI
- Trésorière adjointe : Emmanuelle GIROT
- Secrétaire : Véronique FLORENT
- Secrétaire adjointe : Charlotte DIGNE