



APMEP – régionale d'Alsace

Régionale d'Alsace

Janvier 2021 – Février 2021

Sommaire :

Des sites à découvrir !

Quelques informations régionales

Quelques informations de l'APMEP

Des sites à découvrir

L'Institut Français de l'Education.

L'IFE propose des vidéos diverses :

- Des conférences de Joël Briand (pour les cycles 1 – 2 – 3) :

<http://centre-alain-savary.ens-lyon.fr/CAS/mathematiques-en-education-prioritaire/manipulation-nombres-decimaux-aux-cycles-1-2-et-3-1>

- Des séquences pour les collègues nouveaux-entrants dans le métier : <http://neo.ens-lyon.fr/neo>

Les vidéos de Claire Lommé

Claire Lommé a créé dernièrement sa chaîne YouTube. Vous y trouverez des vidéos de didactique du cycle 1 jusqu'au cycle 3 : https://www.youtube.com/channel/UCAZcAJTR4WzJx4-8xv0Uw_g/playlists

Pour le collège et le lycée

Moins connues que Maths et tiques, quelques chaînes de cours en vidéos :

- <http://www.jaicompris.com/>

Déterminer les coordonnées d'un point dans un repère de l'espace
ABCDEFHG est un pavé droit. I est le milieu de [AH].
K est le centre de gravité du triangle (AHF).
On considère les points M et N définis par : $\vec{FM} = \frac{1}{3}\vec{ED}$ et $\vec{BN} = 3\vec{AN} + 2\vec{DF}$
On se place dans le repère (A; \vec{AB} ; \vec{AD} ; \vec{AE}).
Déterminer les coordonnées de tous les points de cet exercice.

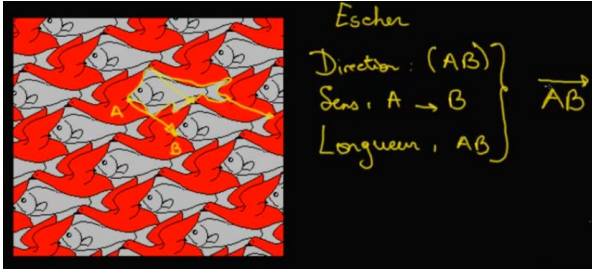
→ origine → base

Coordonnées d'un point M
1^{ère} technique :
Exprimer \vec{AM} en fonction des vecteurs de la base
↑ origine

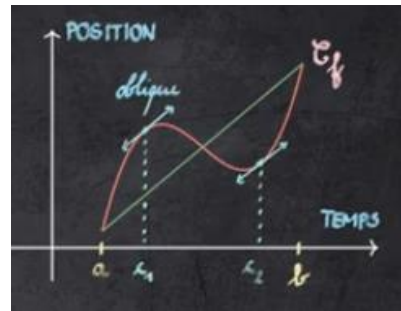
$$\vec{AH} = 0\vec{AB} + 1\vec{AD} + 1\vec{AE} \quad H \begin{vmatrix} 0 \\ 1 \\ 1 \end{vmatrix}$$

- [mathenvideo](#)

par exemple, les vidéos sur les vecteurs à partir des pavages d'Escher :



- pour les Maths expertes et au delà : <https://www.youtube.com/c/oljenmaths>



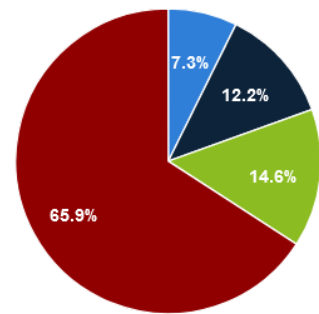
- ou encore les vidéos réalisés par les élèves de 1^{ère} d'une collègue du lycée Le Corbusier d'Illkirch : <https://1gcinemaths.glideapp.io/>

Quelques informations régionales

Cette rubrique n'est pas exhaustive. N'hésitez pas à nous faire parvenir les informations locales liées aux mathématiques.

Nouveau nom – nouveau logo

Notre régionale APMEP s'appelle désormais officiellement « Régionale d'Alsace » et elle a maintenant un Logo (voir en tête de la première page). La cigogne en vol a largement été plébiscitée.



Proposition 1 : le nœud alsacien.	3
Proposition 2 : la cigogne noire.	5
Proposition 3 : le bretzel.	6
Proposition 4 : la cigogne en vol.	27

Quelques informations de l'APMEP

Les mercredis de l'APMEP.

Le site de l'APMEP propose chaque mercredi un moment de formation et d'échange.

La forme est diverse : exposé, conférence, atelier proposé par des collègues du 1er ou 2nd degré, des chercheurs, des formateurs ... mais surtout, un moment d'échanges dans un esprit constructif.

Prochain rendez-vous : Mercredi 27 janvier 2021 à 17 heures.

"Géométrie en CE1, angles droits"

Christelle Fieret, professeur des écoles en CE1 en REP en Normandie, et Claire Lommé, enseignante en collège et formatrice, présenteront une activité menée en classe ensemble, de la construction à l'analyse.

L'objectif est de modéliser le rectangle, en passant par la découverte de l'angle droit, à partir d'un album : *Albert, le détestateur de livres*.

La présentation sera suivie d'un temps d'échanges.

Le sujet de chaque rendez-vous est donné quelques jours auparavant sur le site

<https://www.apmep.fr/Les-mercredis-de-l-APMEP>

C'est ouvert à tout le monde et nul besoin de s'inscrire !

Renouvellement d'adhésion

Si ce n'est pas déjà fait, n'oubliez pas d'adhérer pour l'année 2021 !

